



**JUNTA DE FREGUESIA DE LOUSA**

## **PRAIA 2023 FONTE DA TELHA**



**DE 17 A 28 DE JULHO  
DAS 8H00 ÀS 14H00**

**Inscrições:** 9 de maio a 30 de junho

### **DESTINATÁRIOS**

Crianças residentes ou que frequentem as escolas da Freguesia, com idades compreendidas entre os 6 e os 14 anos.



### **DOCUMENTOS A APRESENTAR:**

- Ficha de inscrição
- BI/ CC e Contribuinte da Criança
- BI/ CC Encarregado de Educação

**PREÇO — 35€/ semana,**

A entregar no ato da inscrição

**CONCENTRAÇÃO  
J. F. LOUSA**

**LIMITADO AO N.º DE  
LUGARES DISPONÍVEIS**

Obs. Caso não seja recenseado na Freguesia, deverá apresentar comprovativo de frequência escolar do educando nas Escolas Básicas da Freguesia.

Para mais informações contate a Junta de Freguesia:

Rua Heróis do Ultramar, 39 C 2670-759 Lousa, Lrs.

Telefs. 219751445 - 219750540\*chamada para a rede fixa nacional | Telem. 962504793\*chamada para a rede móvel nacional  
geral@jf-lousa.pt Web. [www.jf-lousa.pt](http://www.jf-lousa.pt)



### **PRÓXIMOS EVENTOS:**

**10º Prémio Ciclismo da Freguesia de Lousa - 8º Prémio de Escolas**  
10 junho - 09h30  
JF Lousa/ GD Lousa

**XIV Festival Folclore GD Lousa**  
17 junho -21h00  
GD Lousa

**Festa Anual S. João Batista**  
23, 24 e 25 junho  
ARC Lousa

**Festa Anual S. João Batista**  
25 junho  
URS Salemas

**Festa Anual S. Pedro de Lousa**  
30 junho/ 1 e 2 julho  
Fabrica Igreja Paroquial S. Pedro Lousa

# **JUNTA DE FREGUESIA**

**Boletim Informativo - abril/ maio 2023**

**JUNTA DE FREGUESIA DE LOUSA**

Rua Heróis do Ultramar, nº 39 C - 2670-759 Lousa, Lrs

Telefones: 21 975 14 45/ 21 975 05 40 \*

Telemóvel: 96 250 47 93 \*\*

E-mail: [geral@jf-lousa.pt](mailto:geral@jf-lousa.pt)

**GIP - GABINETE DE INSERÇÃO PROFISSIONAL**

Rua Heróis do Ultramar, nº 39 C - 2670-759 Lousa, Lrs

Telemóvel 96 422 61 07 \*\*

E-mail: [gip.jflousa@gmail.com](mailto:gip.jflousa@gmail.com)

\* Chamada para a rede fixa nacional

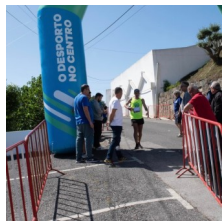
\*\* Chamada para a rede móvel nacional

[www.jf-lousa.pt](http://www.jf-lousa.pt)





## 9ª Corrida Rota do Queijo - 38º Troféu Corrida das Coletividades



Prova pontuável no 38º Troféu Corrida das Coletividades da CM Loures, a Freguesia de Lousa acolheu a 9ª edição da Corrida Rota do Queijo, no domingo, dia 14 de maio. Registrando o maior número de inscritos, 416 atletas, distribuídos por diferentes categorias incluindo os escalões mais novos, que em ambas as provas competiram ao mais alto nível. A Junta de Freguesia, junto com as empresas Montiqueijo, Tété e a Padaria Pereira & Leitão enaltecem a participação dos atletas com oferta de águas, queijos e pão cá da terra.

## 10º Passeio Pedestre - Evento Solidário para apoiar os Escuteiros de Lousa



A Junta de Freguesia em parceria com a Montiqueijo realizou no dia 28 de maio, o 10º Passeio Pedestre. Evento solidário de angariação de fundos para o Agrupamento 1401 - S. Pedro de Lousa, contou com a presença de 350 participantes que se concentraram no Jardim Público. Depois do aquecimento teve início o passeio rumo à Montiqueijo onde os aguardava um belo repasto. Já com as baterias carregadas, continuaram a passear pela freguesia.

## Coletividades comemoram o seu Aniversário ...



O GD Lousa comemorou durante o mês de abril o 81º Aniversário. Com realização de atividades várias, o almoço teve lugar no dia 2 de abril. O GRC Montachique, no dia 21 de maio comemorou 105 anos de existência, com a realização do Almoço do Sócio.

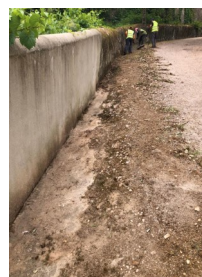


Organizado pela Comissão Social Interfreguesias Lousa, Fanhões, Bucelas e Loures, teve lugar no dia 10 de maio no GD Lousa uma maravilhosa tarde de fados para os utentes das instituições sociais daquelas freguesias.

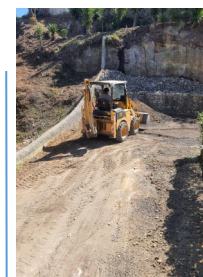


A convite da Igreja Paroquial de Loures, o Sr. Presidente da JF Lino Franco marcou presença no dia 28 de maio, na Festa em Honra do Divino Espírito Santo com Missa seguida de Procissão, na localidade de Ponte de Lousa.

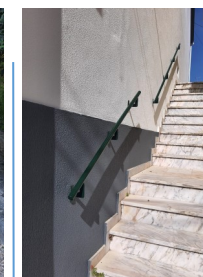
## Conservação e manutenção dos Espaços Públicos



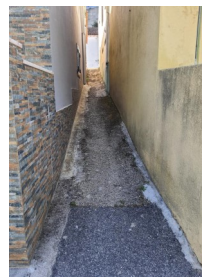
1. Rua Casal dos Travassos, Lousa



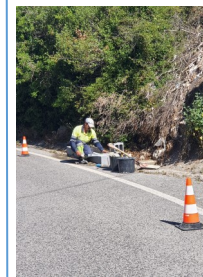
2. Travessa da Fonte, Montachique



3. Vale Baleia, Lousa



4. Requalificação de Beco, Ponte Lousa



5. Rua da Carrasqueira, Salemas/ Lousa



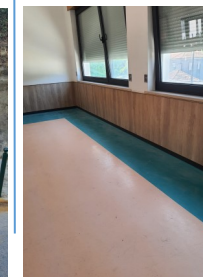
6. Madeiras tratadas



7. Desmatização de bermas e valetas



8. Tanque/ Fontanário, Freixeira



9. EB de Lousa



1. Pavimentação Rua Casal dos Travassos; 2. Recuperação e limpeza do espaço público na Travessa da Fonte, em Montachique; 3. Colocação de corrimões nas Escadinhas do Vale da Baleia, Lousa; 4. Requalificação do Beco que liga a Rua Joaquim Caetano Dias à Rua Angola; 5. Construção de pontão na Estrada da Carrasqueira; 6. Tratamento de madeiras no Parque de Merendas do Carrascal e no Cabeço de Montachique;

7. Desmatização de bermas e valetas em várias estradas e caminhos da Freguesia; 8. Manutenção do Tanque/Fontanário e zona envolvente na Freixeira; 9. Substituição dos painéis madeira do Refeitório da Escola Básica de Lousa; 10. Manutenção dos Espaços Verdes da Freguesia (Salemas, Carrascal, Casais de Monte Gordo, Casal do Barril, JP Lousa e Cabeço de Montachique).